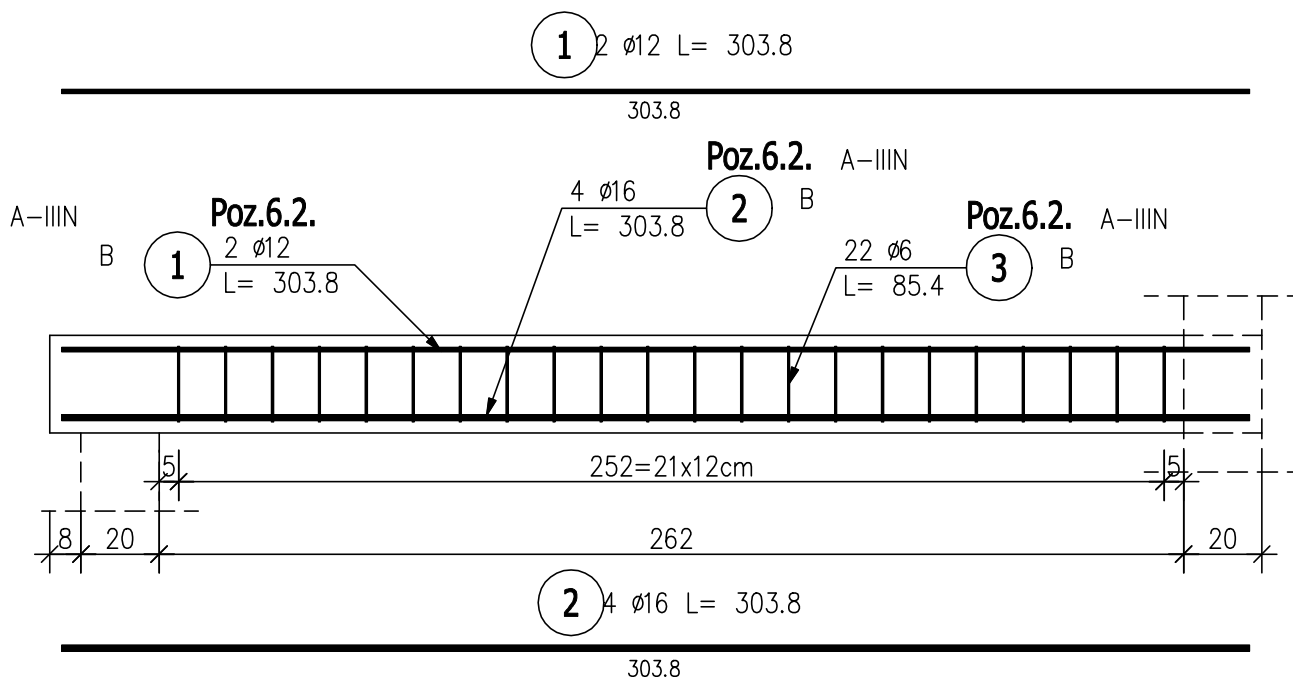


Poz.6.2. Belka spocznikowa wewnętrzna

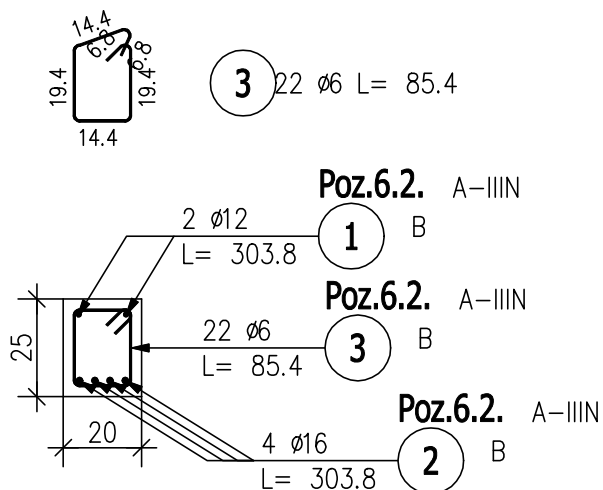


ZESTAWIENIE STALI ZBROJENIOWEJ

POZ.	NR PRĘTA	Ø [mm]	DŁUGOŚĆ [m]	ILOŚĆ			DŁ. ŁĄCZNA [m]		
				PRĘTÓW	x POZ.	RAZEM	A-IIIIN		
							Ø6	Ø12	Ø16
Poz. Poz.6.2. – Belka spocznikowa wewnętrzna – 1 szt.									
Poz.6.2.	1	12	3.038	2	1	2		6.08	
	2	16	3.038	4	1	4			12.15
	3	6	0.854	22	1	22	18.79		
DŁUGOŚĆ RAZEM [m]							18.79	6.08	12.15
MASA JEDNOSTKOWA [kg/m]							0.222	0.888	1.578
MASA [kg]							4.17	5.40	19.18
MASA CAŁKOWITA [kg]							28.74		

Beton:
C20/25 (B25)
Stal:
A-IIIN RB500W
Otulina:
25 mm

- 1) Opis kształtu pręta: PN-EN ISO 3766 metoda B (osiowo)
- 2) Opis długości haka: gabarytowy
- 3) Długość pręta L: suma wymiarów osiowych



INWESTOR:		Miasto i Gmina Łasin ul. Radzyńska 2, 86-320 Łasin		
INWESTYCJA:		Przebudowa i modernizacja świetlicy wiejskiej w miejscowości Nogat dz. nr 234/1 i 234/9 obr. 0006 Nogat gm. Łasin		
		Pracownia projektowa architektoniczno - budowlana "PSBUD" mgr inż. Piotr Świrzyński 86-302 Wądkowo Szlacheckie 87 G tel. kom. 607-820-777 e-mail: psbud@interia.pl		
NAZWA RYSUNKU: Poz.6.2. Belka spocznikowa wewnętrzna		SKALA: <div style="font-size: 24px; font-weight: bold; text-align: center;">1:20</div>	BRANŻA: <div style="font-size: 24px; font-weight: bold; text-align: center;">Budowlana</div>	
FAZA: Projekt budowlany o szczegółowości w części dobudowanej		DATA: <div style="font-size: 24px; font-weight: bold; text-align: center;">28.11.2017 r.</div>		NR ARKUSZA <div style="font-size: 24px; font-weight: bold; text-align: center;">K-09</div>
FUNKCJA:	AUTOR:	NR UPRAWNIEN	SPECJALNOŚĆ	PODPIS
PROJEKTANT	mgr inż. Piotr Świrzyński	8/KPOKK/2015	KONSTR. - BUDOWL.	
PROJEKTANT	mgr inż. Robert Polom		KONSTR. - BUDOWL.	